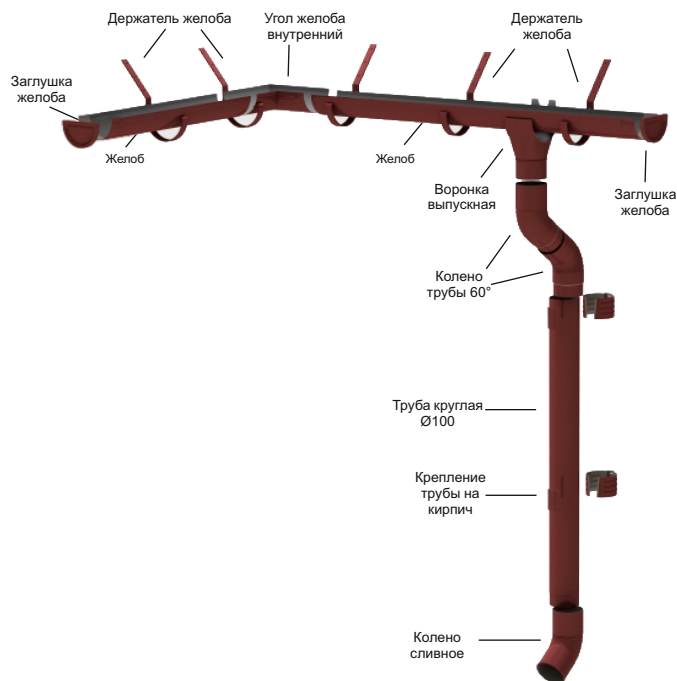


# Инструкция по монтажу металлической водосточной системы 125/100



**До начала монтажа удалите защитную пленку со всех элементов.**

## 1. Определение числа креплений



Держатели желоба устанавливаются на стропила или карнизную доску до монтажа кровли.

## 3. Монтаж карнизных держателей желобов

Если водосточная система устанавливается на готовую кровлю, то необходимо применять карнизные держатели желобов, которые крепятся к карнизу или карнизной доске.

В этом случае при монтаже держателей желобов расстояния от воображаемого продолжения ската крыши до края крюка не должно быть менее 2см.

Кроме того, желоб не должен перекрываться кровлей более чем на 2/3.

## 2. Разметка и гибка держателей желобов

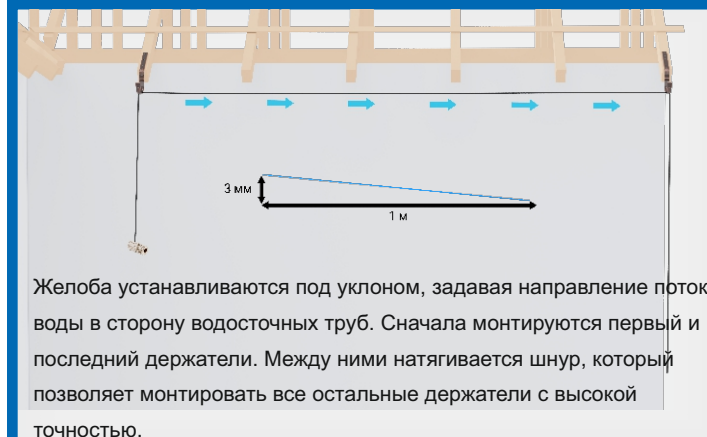


Держатели желоба необходимо пронумеровать и разметить каждый последующий со смещением вверх на 1,5мм.

Для точного сгибания держателя рекомендуем воспользоваться крюкогибом.



## 4. Монтаж держателей желобов

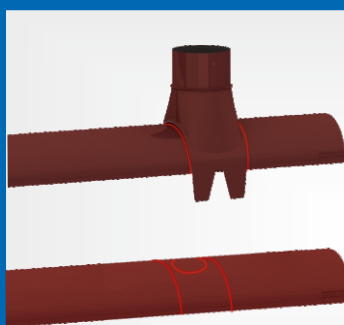


Желоба устанавливаются под уклоном, задавая направление потока воды в сторону водосточных труб. Сначала монтируются первый и последний держатели. Между ними натягивается шнур, который позволяет монтировать все остальные держатели с высокой точностью.

## При монтаже вам может пригодиться

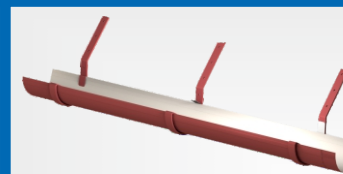


## 5. Разметка желоба под воронку



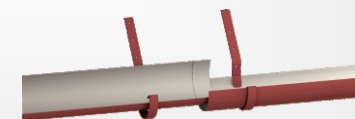
Выпускная воронка монтируется не ближе 15 см к краю желоба. Для ее установки рекомендуется разметить маркером или карандашом границы на желобе, в центре разметить отверстие примерно равное диаметру трубы. Выпилить отверстие, края отогнуть вниз в сторону воронки для лучшего стока.

## 6. Установка и стыковка желобов



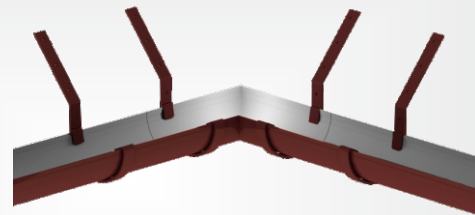
При монтаже желоб необходимо слегка сжать, завести в крючки держателя, установить и зафиксировать лепестком. Желоба стыкуются внахлест.

Нижним устанавливают желоб в направлении потока воды. Верхний желоб сдвигается на всю ширину обжима и фиксируется лепестками. Стыки желобов с целью предотвращения протекания дополнительно скрепляются соединителем.



## 7. Монтаж углов желоба

Угловой желоб монтируют в крепления желобов, размещенных симметрично. По возможности угловой желоб устанавливают с желобами внахлест в соответствии с направлением движения потока воды.



Стыки дополнительно фиксируются соединителем.



## 8. Монтаж выпускной воронки

Заглушка устанавливается на край желоба при помощи киянки и фиксируется к желобу саморезом.



Выпускная воронка монтируется на установленный желоб по разметке. Воронка заводится на желоб и проворачивается до конца, резные фланцы загибаются для фиксации.



## 9. Монтаж колена

Колена присоединяются к выпускной воронке или трубам для того, чтобы обойти козырьки, карнизы и прочие архитектурные элементы. Если необходимо, колена дополняются соединительной трубой. Нужная длина определяется по месту. **Устанавливаются трубы только обжимом вниз!**



## 10. Монтаж креплений труб

Крепление устанавливается на стыке труб на расстоянии не более 1500мм друг от друга. На деревянный фасад здания фиксируется саморезами. Для монтажа в кирпичную или бетонную стену предварительно подготавливается отверстие для дюбеля.



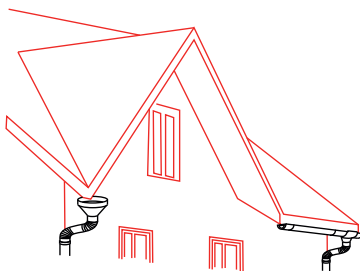
max 1500мм  
max 1500мм

## 11. Установка труб и отмета

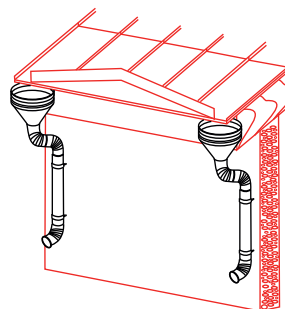
Для монтажа трубы зафиксируйте ее перевернув обжимом вниз. Закрепите хомут вокруг трубы. Установите клин с помощью резинового молотка. Крепление труб обязательно устанавливается в месте стыковки труб. Для отвода воды установите отмет. Если расстояние от него до земли или отмостки будет более 20см, вода может разбрызгиваться. Рекомендуется дополнительно прикрепить отмет к трубе крепление при помощи саморезов.



## Применение водосточных воронок



сложная кровля



фальцевая кровля

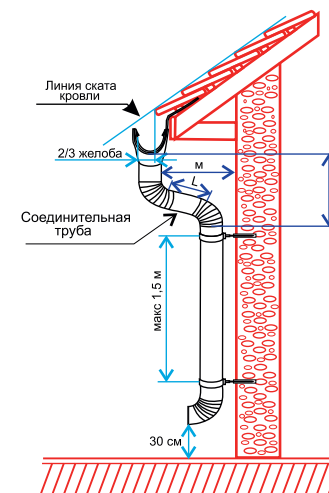
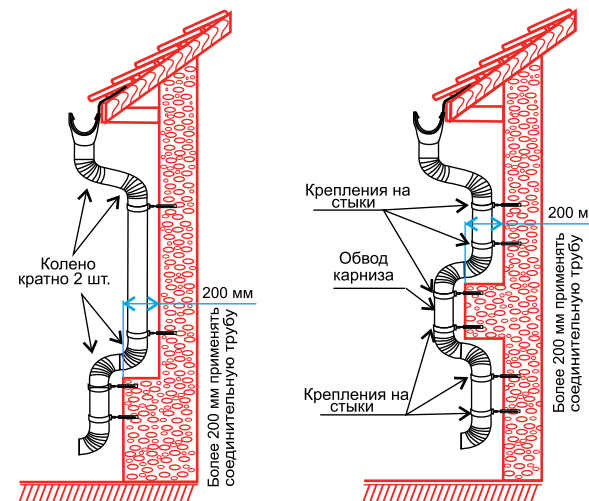


Таблица длин для крепления трубы саморез

М	h	L
мм	мм	мм
260	420	0
300	443	46
350	472	104
400	501	162
450	530	220
500	559	278
550	588	336
600	617	394
650	646	452
700	675	510
750	704	568
800	733	626
850	762	684
900	791	742
950	820	800
1000	849	858
1050	878	916

Расстояние от трубы до стены  
Крепление трубы саморез - не более 60мм  
Крепление трубы лапка - 30 мм



**VEGASTOK**

